

Maître d'ouvrage



Maître d'œuvre



**EXE-NDG-CMI-PLA-6009-1**

## **Travaux de réhabilitation de la porte tournante amont de l'écluse n°3 de Notre Dame de la Garenne – (27)**

**PLA**

### **Plan des vannes d'aqueduc – Vanne 1**

Groupement d'Entreprises



Mandataire

2 Impasse Charles TRENET  
BP 60338  
44803 SAINT-HERBLAIN Cedex  
+33 1 40 29 22 88




Cotraitant

2 rue Louis Matière  
BP 54  
15130 ARPAJON-SUR-CERE  
+33 4 71 46 50 00



Cotraitant

Parc Industriel des Repdyck  
18 rue de l'Abbé Grégoire  
59760 GRANDE-SYNTHÉ  
+33 3 28 51 84 20

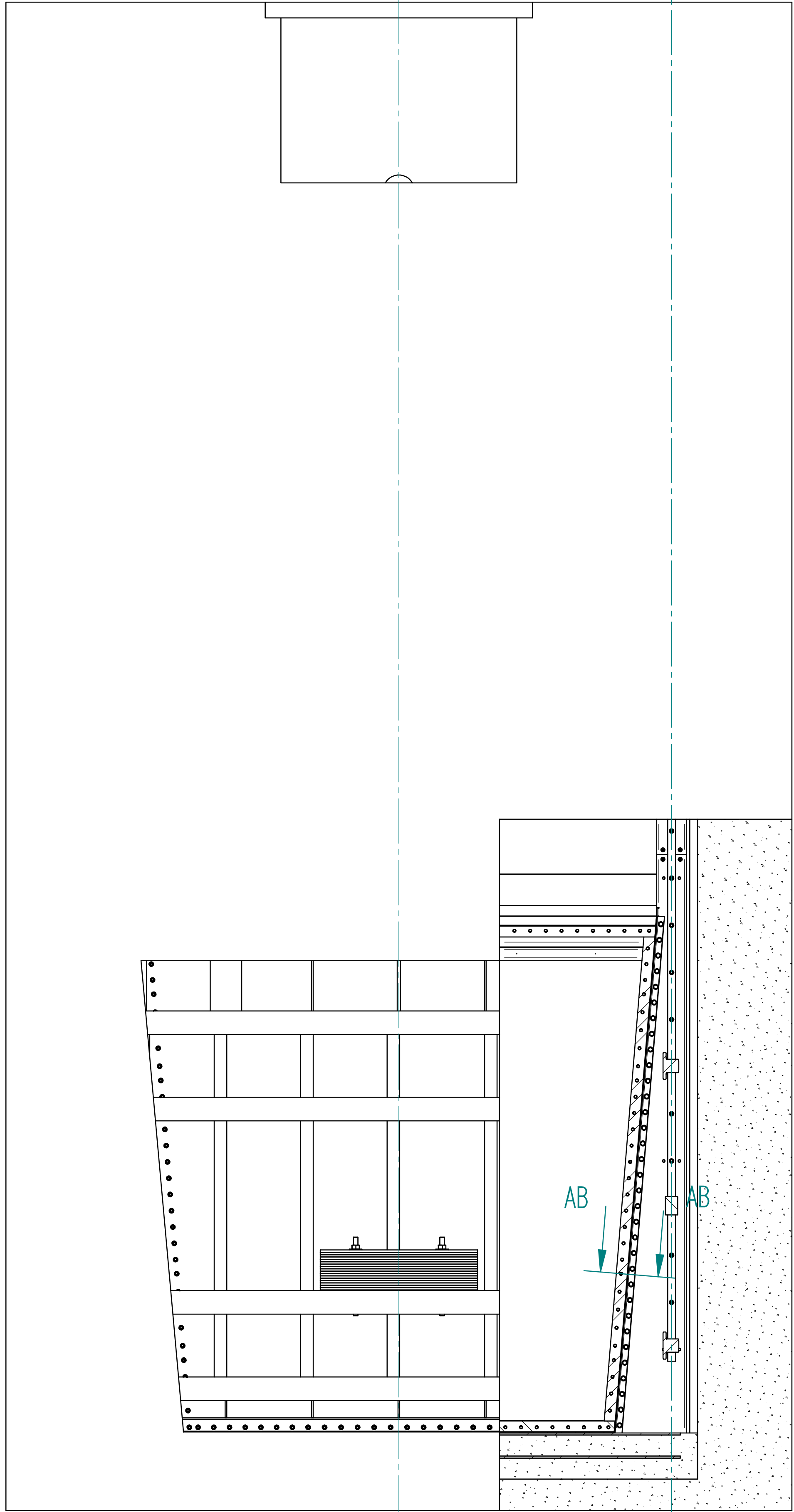
Émetteur	Phase	Site	Emetteur	Type	Numéro	Indice
 Parc Industriel des Repdyck 18 rue de l'Abbé Grégoire 59760 GRANDE-SYNTHÉ +33 3 28 51 84 20	<b>EXE</b>	<b>NDG</b>	<b>CMI</b>	<b>DT</b>	<b>6009-1</b>	<b>DOE</b>

Indice	Date	Auteur	Contrôleur	Approbateur	Modifications
A	21/04/22	DONCKELE	DOUCHIN	SIXDENIER	1ère diffusion
B	15/06/22	DONCKELE	DOUCHIN	SIXDENIER	OCLSuive « r NOD
C	12/07/22	DONCKELE	DOUCHIN	SIXDENIER	OCLSuive « r NOD
D	26/07/22	DONCKELE	DOUCHIN	SIXDENIER	OCLSuive « r NOD
E	10/08/22	DONCKELE	DOUCHIN	SIXDENIER	OCLSuive « r NOD
DOE	26/05/23	A. DONCKELE	T. DOUCHIN	PF. FAYEL	DOE







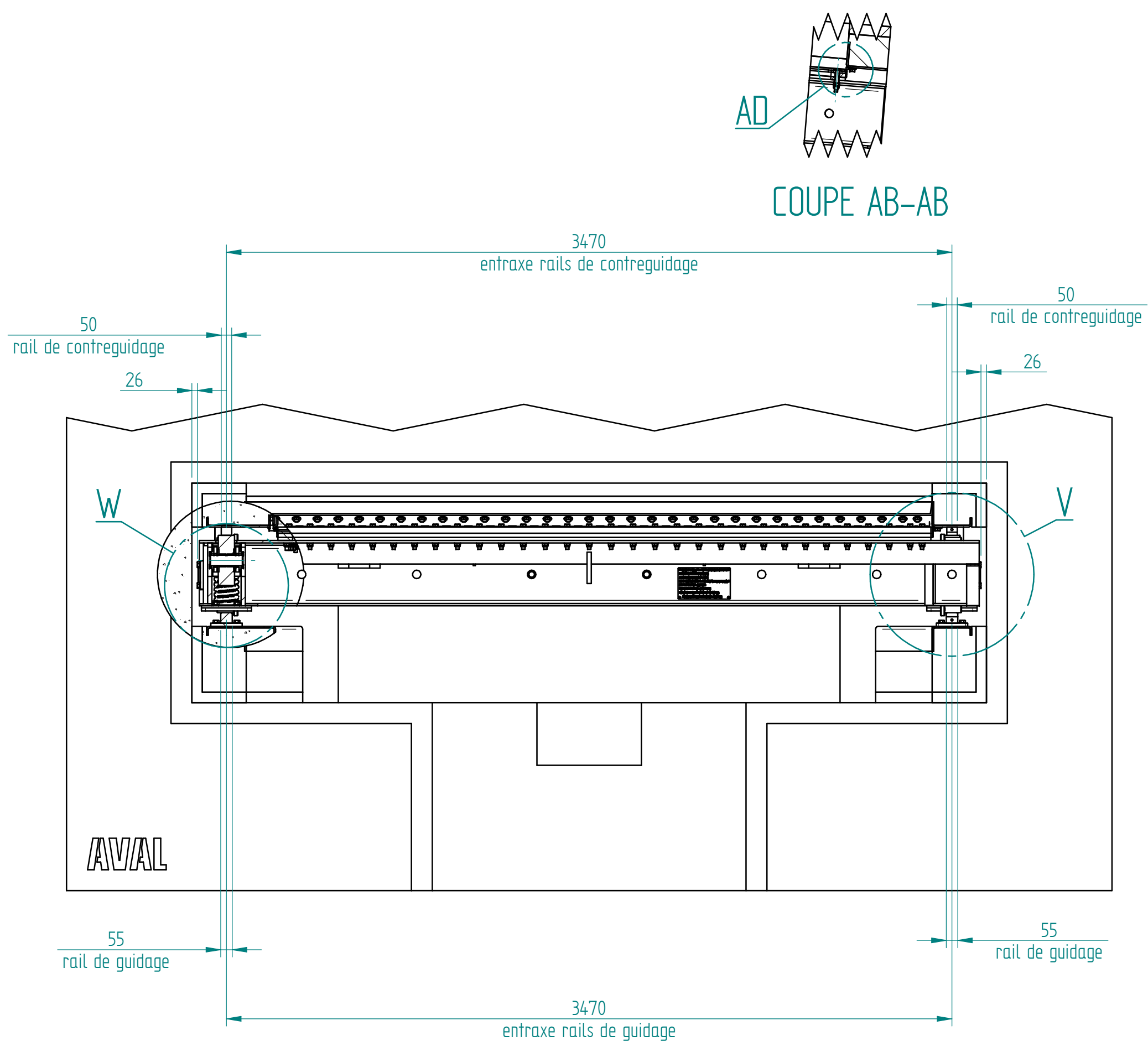


S T

AB AB

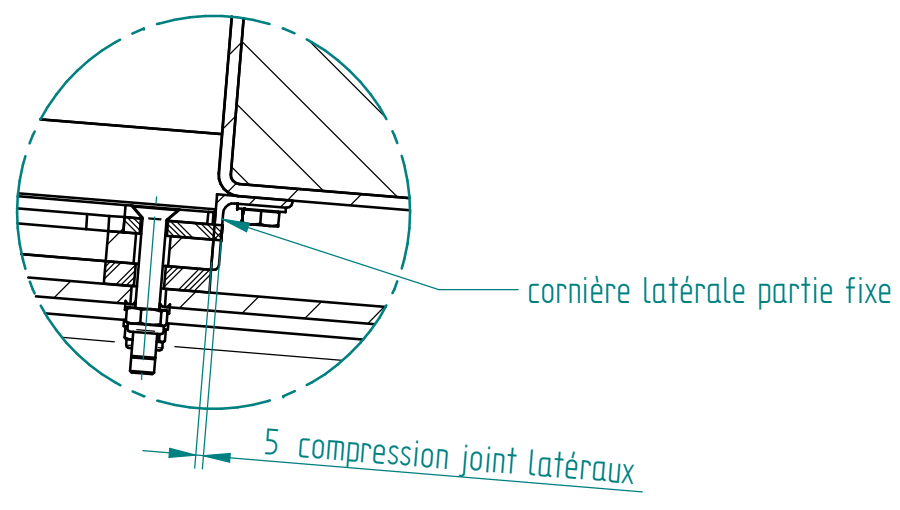
S T

COUPE AB-AB

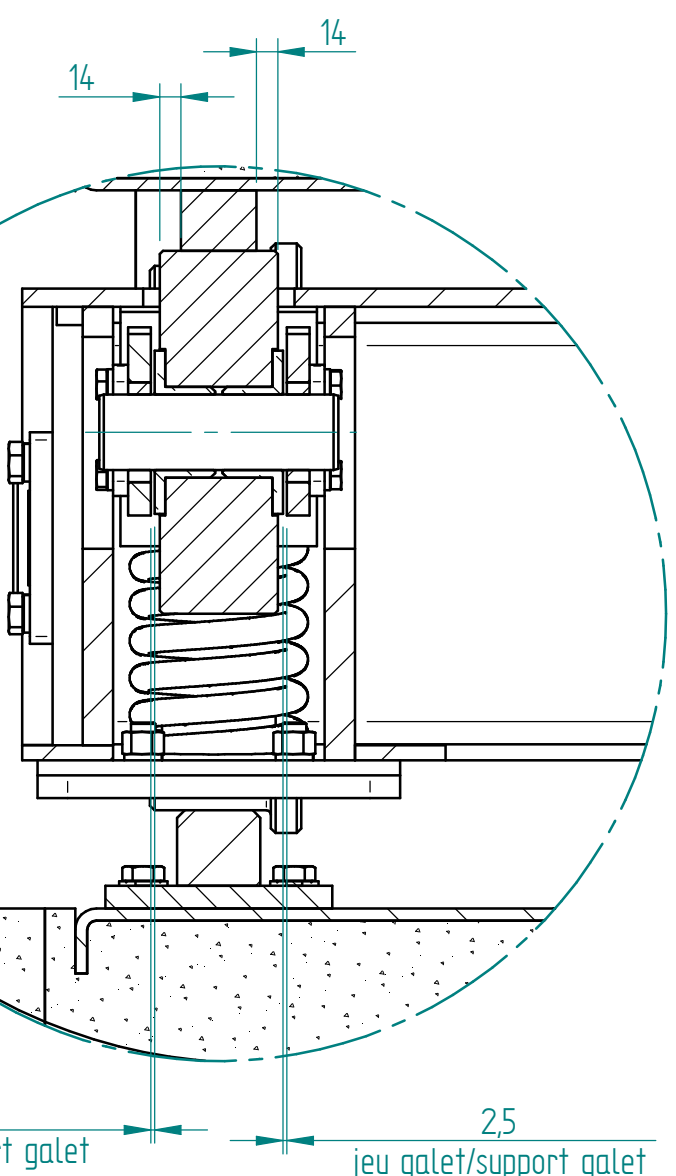


AD

DETAIL AD



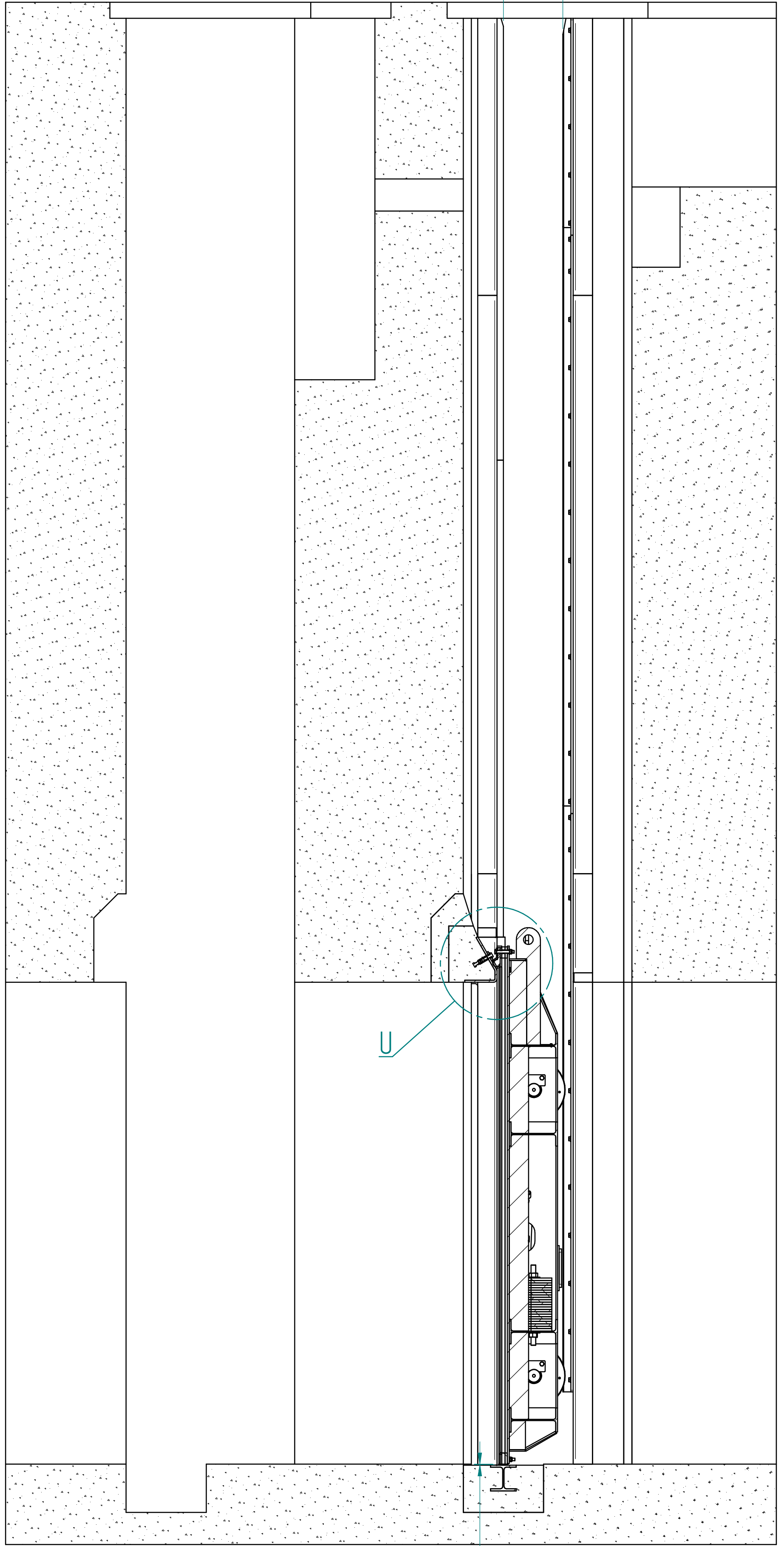
DETAIL AD



DETAIL W

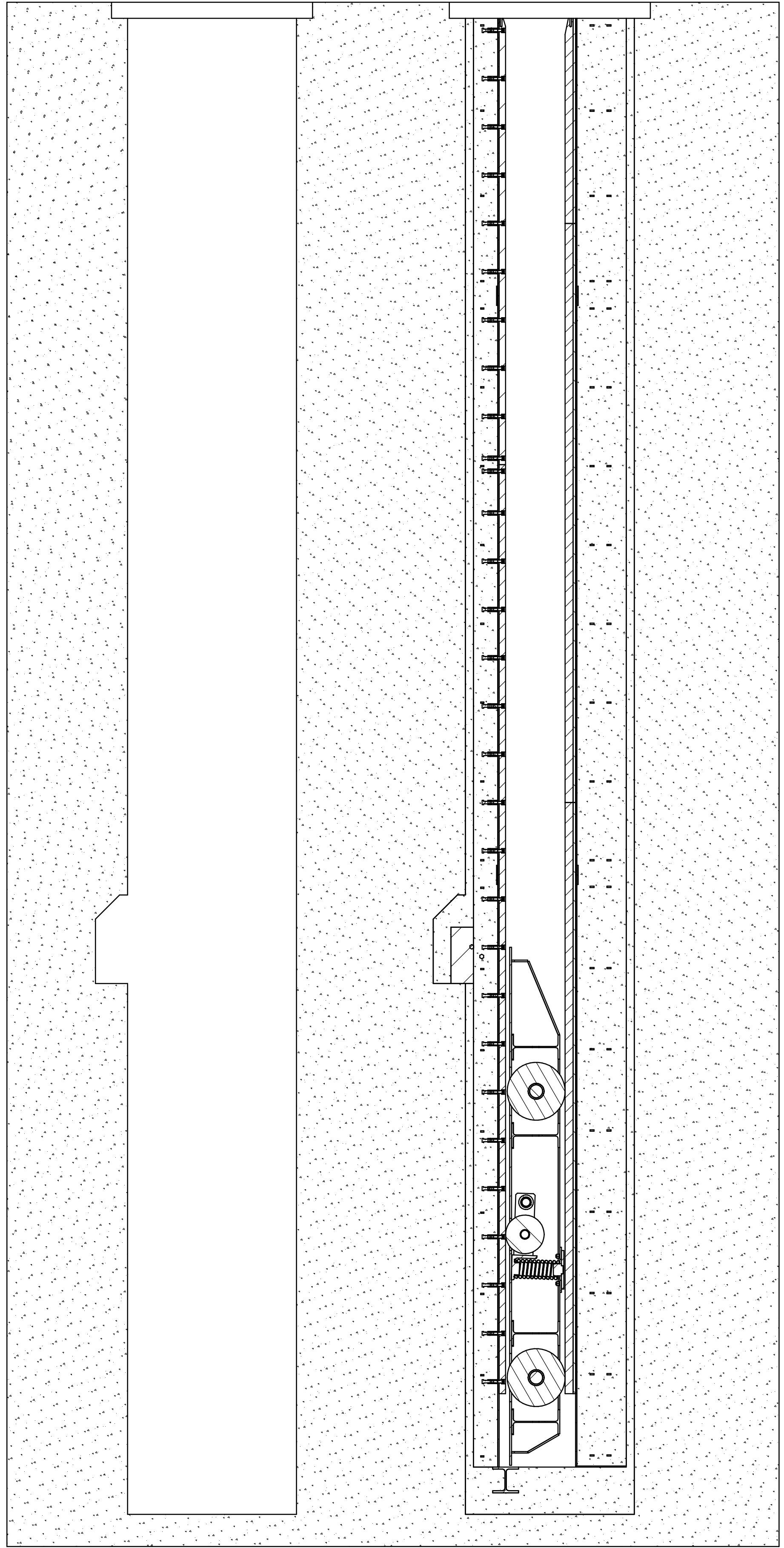
COUPE S-S

3 compression joint de seuil

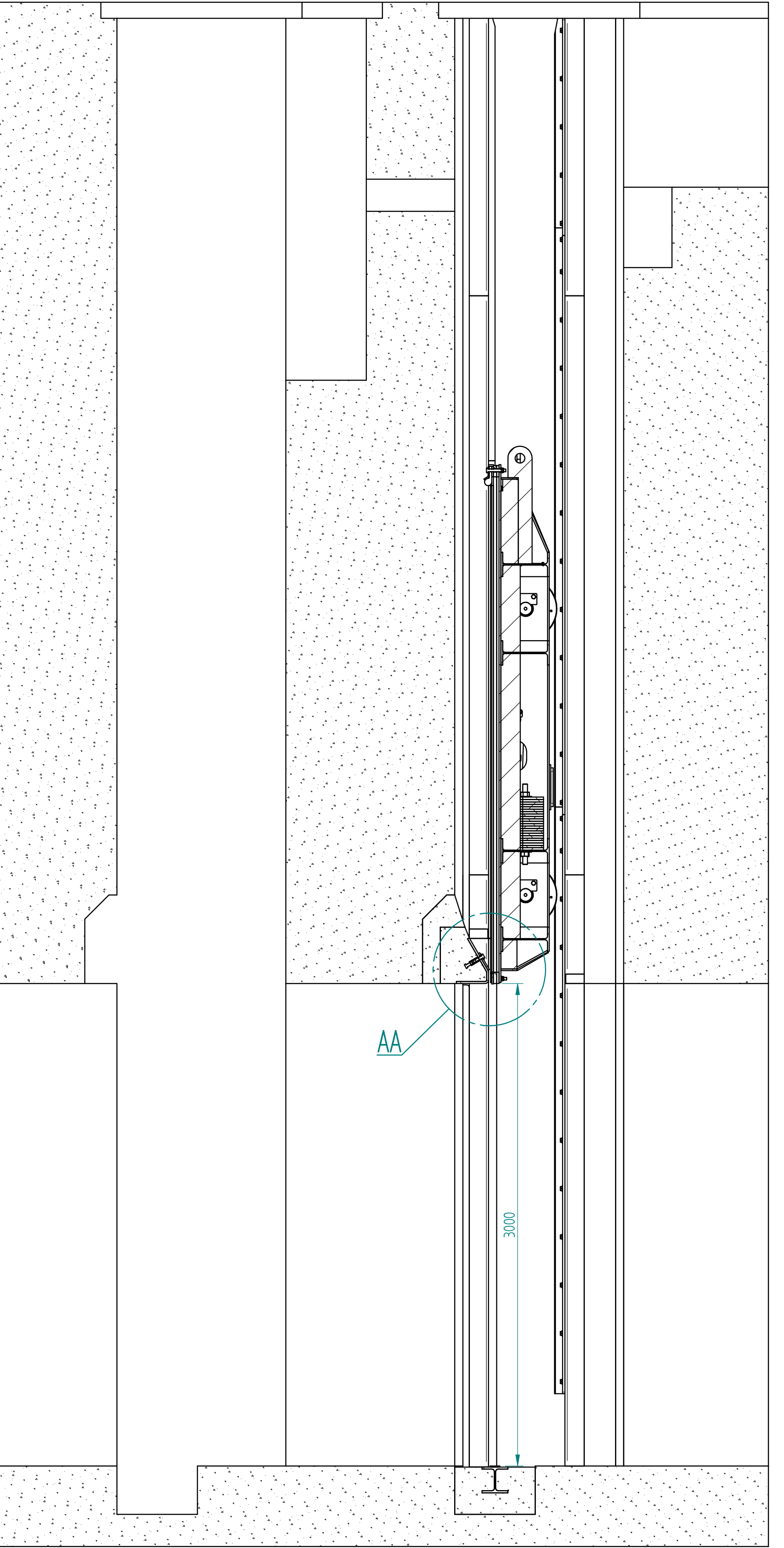


370 entre rails

COUPE T-T

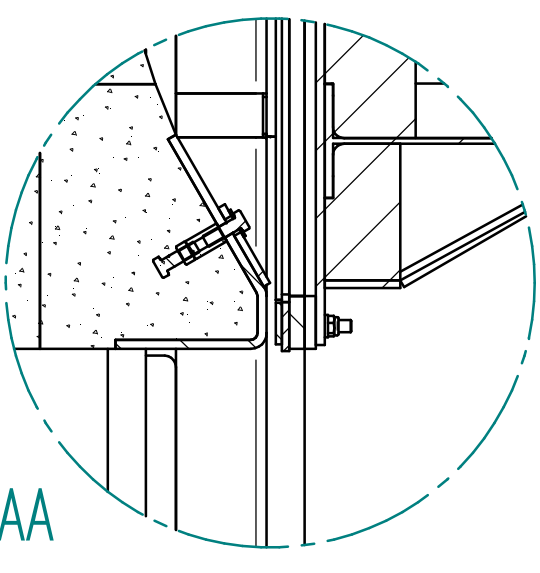


COUPE S-S - VANNE OUVERTE

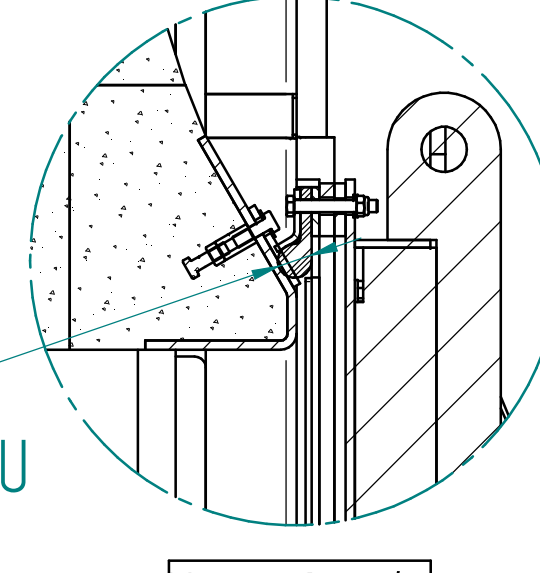


AA

Etanchéité frontale

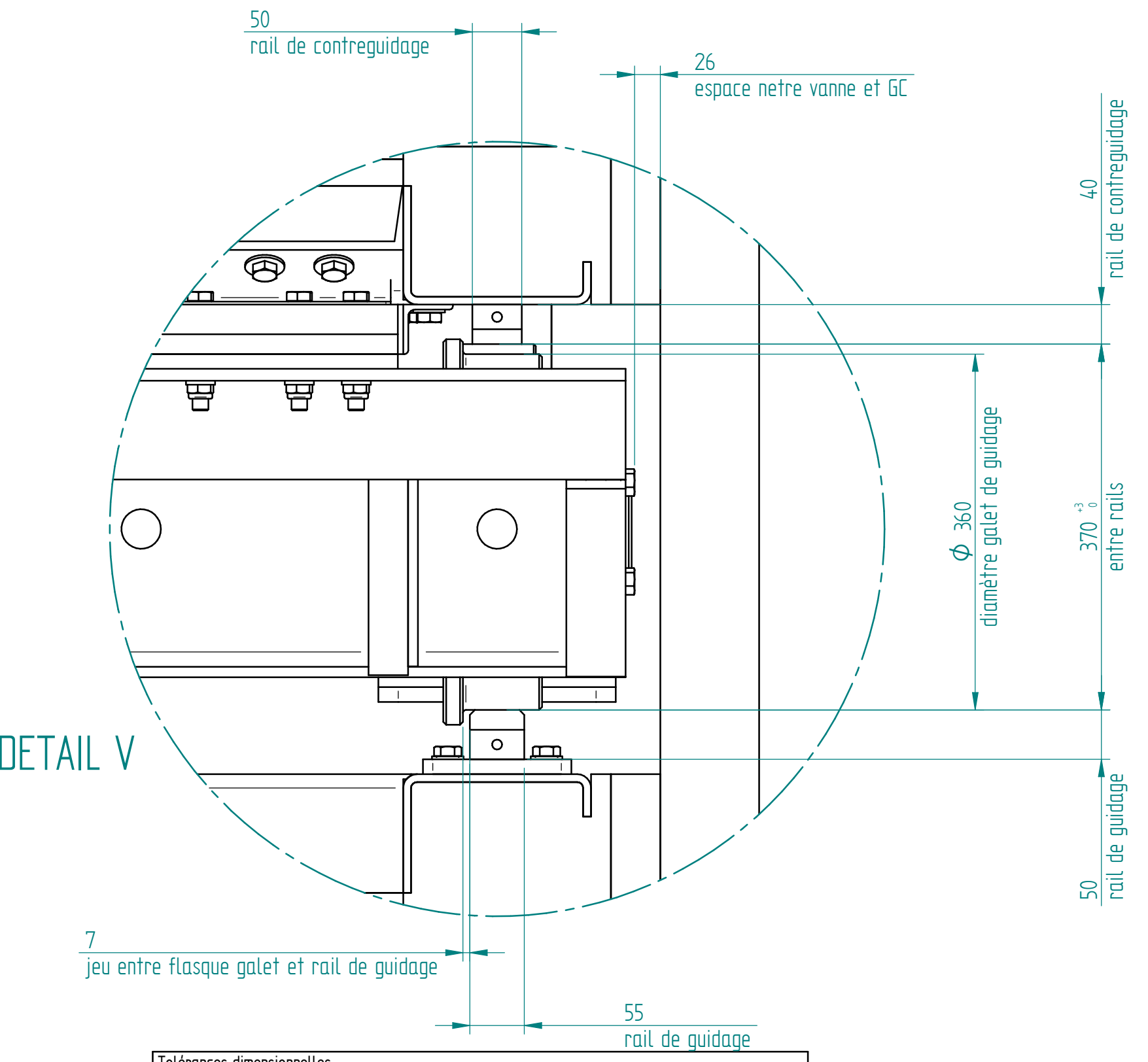


Vanne ouverte



Vanne fermée

Implantation suivant :  
- fichier 30 "ensemble tablier vanne équipé"  
- fichier 30 "01 - Rails vanne amont"



DETAIL V

Tolérances dimensionnelles :  
- Sauf spécifications contraires sur le plan, il faut appliquer : Tolérances générales ISO 2768 - mk  
Soudures :  
- appôthème soudure a = 05 & 07 x ép mini laus indications contraires!  
Protection :  
- Traitement ACQPA 400 AN - Noir profond RAL9005  
- Les graffons, huiles et graisses sont à enlever  
- Tous les angles vifs devront être cassés

Maitre d'ouvrage

  
Voies  
navigables  
de France

Maitre d'œuvre

  
AMH  
ingénierie

  
AMH  
ingénierie

EXE-NDG-CMI-PLA-6009-A

Travaux de réhabilitation de la porte tournante amont de l'écluse n°3

De Notre Dame de la Garenne - (27)

PLAN

Ensemble tablier équipé vanne 1 aqueduc

Groupement d'Entreprises

  
TP-TMF  
Mandatitaire  
2 Impasse Charles TRENET  
BP 60338  
44803 SAINT-HERBLAIN Cedex  
+33 1 40 29 22 88

  
Cotraitant  
2 rue Louis Maitre  
BP 54  
15130 ARPAJON-SUR-CERE  
+33 4 71 46 50 00

  
Cotraitant  
Parc Industriel des Repétyck  
18 rue de l'Abbel Grégoire  
59760 GRANDE-SYNTHÉ  
+33 3 28 51 84 20

  
Cotraitant  
101 avenue François Arago  
92017 NANTERRE Cedex  
+33 1 40 29 22 11

Émetteur

Phase

Site

Émetteur

Type

Numéro

Indice

  
TP-TMF

EXE-NDG-CMI-PLA-6009

G 2/3

Indice	Date	Auteur	Contrôleur	Approbateur	Modifications
D	26/07/22	P.DEFAVARI	J.CARDONA	M.MARTIN	Côtes et tolérances positions parties fixes
E	09/08/2022	M.DRAGON	JY.CARDONA	M.MARTIN	Maj suivant fiche d'observation n°87 indD
F	07/09/2022	M.DRAGON	JY.CARDONA	M.MARTIN	Rajout test
G	07/09/2023	M.DRAGON	JY.CARDONA	M.MARTIN	Mise à jour suivant cotes tablier vanne



**vue rail de contre guidage**

**vue rail de roulement**

**COUPE N-N**

**COUPE X-X**

**COUPE Q-Q**

**DETAIL Y**

**DETAIL Q**

**Tolérance positionnement des pièces fixes suivant DIN 19704 Classe de tolérance 1**

**AMONT**

**AVAL**

**ETPO**

**Matière**

**John Cockerill**

**TECHNIREP**

**EXE-NDG-CMI-PLA-6009-A**

**Travaux de réhabilitation de la porte tournante amont de l'écluse n°3 De Notre Dame de la Garenne – (27)**

**PLAN**

**Ensemble tablier équipé vanne 1 aqueduc**

Groupe d'Entreprises

Emitteur	Phase	Site	Emitteur	Type	Número	Indice
<b>ETPO</b> TP-TMF						
EXE-NDG-CMI-PLA-6009						G B/3

Indice	Date	Auteur	Contrôleur	Approbateur	Modifications
D	26/07/22	P.DEFAVARI	J.CARDONA	M.MARTIN	Côtes et tolérances positions parties fixes.
E	08/08/2022	M.DRAGON	JY.CARDONA	M.MARTIN	Maj suivant fiche d'observation n°87 IndD
F	07/09/2022	M.DRAGON	JY.CARDONA	M.MARTIN	Rajout test
G	07/09/2023	M.DRAGON	JY.CARDONA	M.MARTIN	Mise à jour suivant cotes tablier vanne

The technical drawing illustrates the design of a lock gate assembly, specifically focusing on the guide rails and structural components. The main views include:

- Plan View (vue rail de contre guidage):** Shows the top-down layout of the gate with dimensions such as 3280 ±1, 2740 ±1, and 6550 rail de contre guidage. It includes annotations for the "Axe milieu appui joint vanne d'angle 94°" and "seuil horizontal tol ±1 mm".
- Side View (vue rail de roulement):** Displays the profile of the gate with dimensions like 55, 3415 ±1, and 6550 rail de guidage.
- Coupe N-N:** A vertical section through the center of the gate, showing internal components and dimensions like 3800, 3420 ±1, and 370 ±1.
- Coupe X-X:** A longitudinal section showing the gate's profile and dimensions like 55, 3415 ±1, and 6550 rail de guidage.
- Coupe Q-Q:** A transverse section showing the gate's width and dimensions like 3000 and 30°.
- Détail Y:** A detailed view of the gate's edge and support structure, showing dimensions like 50, 137.5, and 370 ±1.
- Détail Q:** A detailed view of the gate's corner and support structure, showing dimensions like 30°, 410 ±1, and 370 ±1.

The drawing also includes a table of tolerances and a list of modifications.

Indice	Date	Auteur	Contrôleur	Approbateur	Modifications
D	26/07/22	P.DEFAVARI	J.CARDONA	M.MARTIN	Côtes et tolérances positions parties fixes
E	09/08/2022	M.DRAGON	J.Y.CARDONA	M.MARTIN	Maj suivant fiche d'observation n°87 IndD
F	07/09/2022	M.DRAGON	J.Y.CARDONA	M.MARTIN	Rajout test
G	07/09/2023	M.DRAGON	J.Y.CARDONA	M.MARTIN	Mise à jour suivant cotes tablier vanne

**vue rail de contre guidage**

**vue rail de roulement**

**COUPE N-N**

**COUPE X-X**

**COUPE Q-Q**

**DETAIL Y**

**DETAIL Q**

**Tolérance positionnement des pièces fixes suivant DIN 19704 Classe de tolérance 1**

**AMONT**

**AVAL**

**ETPO**

**Matière**

**John Cockerill**

**TECHNIREP**

**EXE-NDG-CMI-PLA-6009-A**

**Travaux de réhabilitation de la porte tournante amont de l'écluse n°3 De Notre Dame de la Garenne – (27)**

**PLAN**

**Ensemble tablier équipé vanne 1 aqueduc**

Groupeement d'Entreprises

Emitteur	Phase	Site	Emitteur	Type	Número	Indice
<b>ETPO</b> TP-TMF						
EXE-NDG-CMI-PLA-6009						
G B/3						

Indice	Date	Auteur	Contrôleur	Approbateur	Modifications
D	26/07/22	P.DEFAVARI	J.CARDONA	M.MARTIN	Côtes et tolérances positions parties fixes.
E	08/08/2022	M.DRAGON	J.Y.CARDONA	M.MARTIN	Maj suivant fiche d'observation n°87 IndD
F	07/09/2022	M.DRAGON	J.Y.CARDONA	M.MARTIN	Rajout test
G	07/09/2023	M.DRAGON	J.Y.CARDONA	M.MARTIN	Mise à jour suivant cotes tablier vanne

**vue rail de contre guidage**

**vue rail de roulement**

**COUPE N-N**

**COUPE X-X**

**COUPE Q-Q**

**DETAIL Q**

**DETAIL Y**

**DETAIL 16**

**AMONT**

**AVAL**

**ETPO**

**Matière**

**John Cockerill**

**TECHNIREP**

**EXE-NDG-CMI-PLA-6009-A**

**Travaux de réhabilitation de la porte tournante amont de l'écluse n°3 De Notre Dame de la Garenne – (27)**

**PLAN**

**Ensemble tablier équipé vanne 1 aqueduc**

**Groupement d'Entreprises**

**ETPO**

**TP-TMF**

**EXE-NDG-CMI-PLA-6009**

**G 3/3**

**Tolérance positionnement des pièces fixes suivant DIN 19704 Classe de tolérance 1**

**Tolérances dimensionnelles :**

- Les spécifications contraignent sur le plan, il faut appliquer : Tolérances générales ISO 2768 - mk

**Soudures :**

- appâtisme soudure a = 0,5 à 0,7 x ép mini (sauf indications contraignantes)

**Protection :**

- Traitement ACQPA 100 AN - Noir profond RAL9005
- Les graffes, huiles et graisses sont à enlever
- Tous les angles vifs devront être cassés

**vue rail de contre guidage**

**vue rail de roulement**

**COUPE N-N**

**COUPE X-X**

**COUPE Q-Q**

**DETAIL Q**

**DETAIL Y**

**DETAIL 16**

**AMONT**

**AVAL**

**ETPO**

**Matière**

**John Cockerill**

**TECHNIREP**

**EXE-NDG-CMI-PLA-6009-A**

**Travaux de réhabilitation de la porte tournante amont de l'écluse n°3 De Notre Dame de la Garenne – (27)**

**PLAN**

**Ensemble tablier équipé vanne 1 aqueduc**

**Groupement d'Entreprises**

**ETPO**

**TP-TMF**

**EXE-NDG-CMI-PLA-6009**

**G 3/3**

**Tolérance positionnement des pièces fixes suivant DIN 19704 Classe de tolérance 1**

**Tolérances dimensionnelles :**

- Les spécifications contraignent sur le plan, il faut appliquer : Tolérances générales ISO 2768 - mk

**Soudures :**

- appâtisme soudure a = 0,5 à 0,7 x ép mini (sauf indications contraignantes)

**Protection :**

- Traitement ACQPA 100 AN - Noir profond RAL9005
- Les graffes, huiles et graisses sont à enlever
- Tous les angles vifs devront être cassés

**vue rail de contre guidage**

**vue rail de roulement**

**COUPE N-N**

**COUPE X-X**

**COUPE Q-Q**

**DETAIL Y**

**DETAIL Q**

**Tolérance positionnement des pièces fixes suivant DIN 19704 Classe de tolérance 1**

**AMONT**

**AVAL**

**ETPO**

**Matière**

**John Cockerill**

**TECHNIREP**

**EXE-NDG-CMI-PLA-6009-A**

**Travaux de réhabilitation de la porte tournante amont de l'écluse n°3 De Notre Dame de la Garenne – (27)**

**PLAN**

**Ensemble tablier équipé vanne 1 aqueduc**

Groupe d'Entreprises

Emitteur	Phase	Site	Emitteur	Type	Número	Indice
<b>ETPO</b> TP-TMF						
EXE-NDG-CMI-PLA-6009						
G B/3						

Indice	Date	Auteur	Contrôleur	Approbateur	Modifications
D	26/07/22	P.DEFAVARI	J.CARDONA	M.MARTIN	Côtes et tolérances positions parties fixes.
E	08/08/2022	M.DRAGON	JY.CARDONA	M.MARTIN	Maj suivant fiche d'observation n°87 IndD
F	07/09/2022	M.DRAGON	JY.CARDONA	M.MARTIN	Rajout test
G	07/09/2023	M.DRAGON	JY.CARDONA	M.MARTIN	Mise à jour suivant cotes tablier vanne

**vue rail de contre guidage**

**vue rail de roulement**

**COUPE N-N**

**COUPE X-X**

**COUPE Q-Q**

**DETAIL Y**

**DETAIL Q**

**Tolérance positionnement des pièces fixes suivant DIN 19704 Classe de tolérance 1**

**AMONT**

**AVAL**

**ETPO TP-TMF**

**Matière**

**John Cockerill**

**TECHNIREP**

**EXE-NDG-CMI-PLA-6009-A**

**Travaux de réhabilitation de la porte tournante amont de l'écluse n°3 De Notre Dame de la Garenne – (27)**

**PLAN**

**Ensemble tablier équipé vanne 1 aqueduc**

Groupeement d'Entreprises

Indice	Date	Auteur	Contrôleur	Approbateur	Modifications
D	26/07/22	P.DEFAYARI	J.CARDONA	M.MARTIN	Côtes et tolérances positions parties fixes.
E	08/08/2022	M.DRAGON	JY.CARDONA	M.MARTIN	Maj suivant fiche d'observation n°87 IndD
F	07/09/2022	M.DRAGON	JY.CARDONA	M.MARTIN	Rajout test
G	07/09/2023	M.DRAGON	JY.CARDONA	M.MARTIN	Mise à jour suivant cotes tablier vanne

**vue rail de contre guidage**

**vue rail de roulement**

**COUPE N-N**

**COUPE X-X**

**COUPE Q-Q**

**DETAIL Y**

**DETAIL Q**

**Tolérance positionnement des pièces fixes suivant DIN 19704 Classe de tolérance 1**

**AMONT**

**AVAL**

**ETPO**

**Matière**

**John Cockerill**

**TECHNIREP**

**EXE-NDG-CMI-PLA-6009-A**

**Travaux de réhabilitation de la porte tournante amont de l'écluse n°3 De Notre Dame de la Garenne – (27)**

**PLAN**

**Ensemble tablier équipé vanne 1 aqueduc**

Groupeement d'Entreprises

Emetteur	Phase	Site	Emetteur	Type	Número	Indice
<b>ETPO</b> TP-TMF						
EXE-NDG-CMI-PLA-6009						
G B/3						

Indice	Date	Auteur	Contrôleur	Approbateur	Modifications
D	26/07/22	P.DEFAVARI	J.CARDONA	M.MARTIN	Côtes et tolérances positions parties fixes.
E	08/08/2022	M.DRAGON	J.Y.CARDONA	M.MARTIN	Maj suivant fiche d'observation n°87 InD
F	07/09/2022	M.DRAGON	J.Y.CARDONA	M.MARTIN	Rajout test
G	07/09/2023	M.DRAGON	J.Y.CARDONA	M.MARTIN	Mise à jour suivant cotes tablier vanne

**Tolérances dimensionnelles :**

- Spécifications contraignes sur le plan, il faut appliquer : Tolérances générales ISO 2768 - mk

**Soudures :**

- appâtisme soudure a = 0,5 à 0,7 x ép mini (sauf indications contraignes)

**Protection :**

- Traitement ACQPA RPT ANI - Noir profond RAL9005
- Les graffes, huiles et graisses sont à enlever
- Tous les angles vifs devront être cassés

[illegible]

**vue rail de contre guidage**

**vue rail de roulement**

**COUPE N-N**

**COUPE X-X**

**COUPE Q-Q**

**DETAIL Y**

**DETAIL Q**

**Tolérance positionnement des pièces fixes suivant DIN 19704 Classe de tolérance 1**

**AMONT**

**AVAL**

**ETPO TP-TMF**

**Matière**

**John Cockerill**

**TECHNIREP**

**EXE-NDG-CMI-PLA-6009-A**

**Travaux de réhabilitation de la porte tournante amont de l'écluse n°3 De Notre Dame de la Garenne – (27)**

**PLAN**

**Ensemble tablier équipé vanne 1 aqueduc**

Groupeement d'Entreprises

Indice	Date	Auteur	Contrôleur	Approbateur	Modifications
D	26/07/22	P.DEFAYARI	J.CARDONA	M.MARTIN	Côtes et tolérances positions parties fixes.
E	08/08/2022	M.DRAGON	JY.CARDONA	M.MARTIN	Maj suivant fiche d'observation n°87 IndD
F	07/09/2022	M.DRAGON	JY.CARDONA	M.MARTIN	Rajout test
G	07/09/2023	M.DRAGON	JY.CARDONA	M.MARTIN	Mise à jour suivant cotes tablier vanne